

Luftentfeuchter RECUSORB R-062/082/102/122

Entfeuchtungskapazität
bei 20°C / 60% r. F.

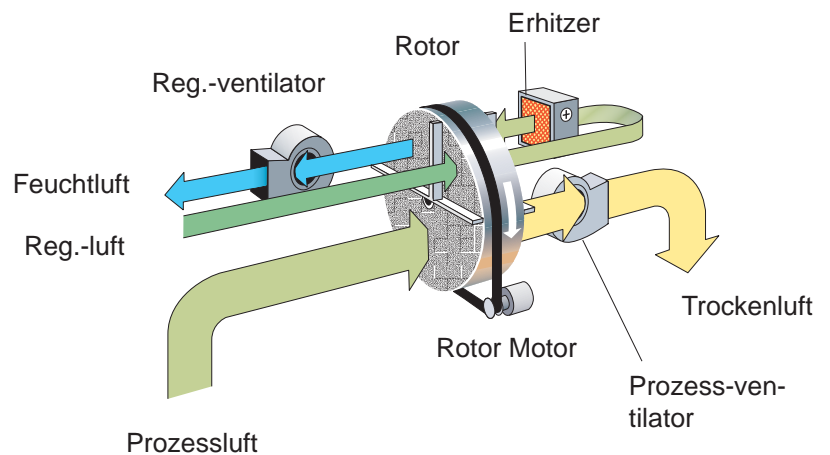
18 - 95 kg/h

Trockenluftvolumenstrom

2600 - 13 500 m³/h

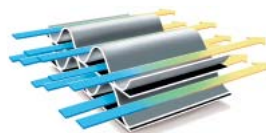


- SSCR Rotor waschbar
- Kein Adsorbent-Austrag
- Doppelwandig isoliert
- Wärmerückgewinnung
- Niedrige Trockenluft Temperatur
- Lange Lebensdauer



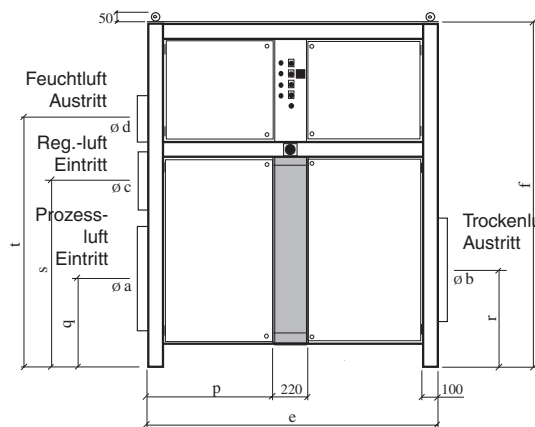
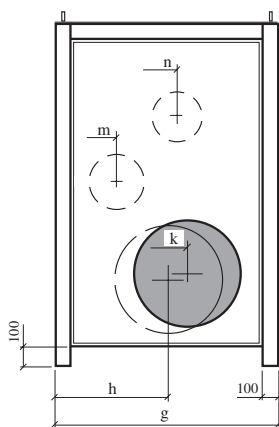
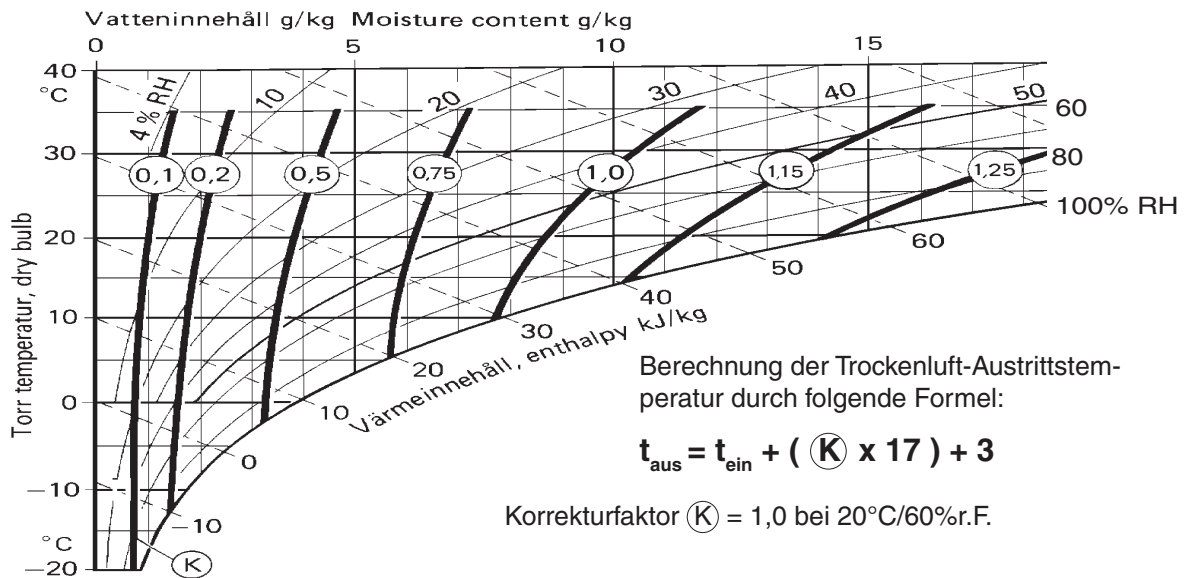
Mit SSCR-Rotor!
*Immer einen Schritt voraus
in der Adsorptionstechnik.*

*Die Feuchtigkeit wird innerhalb der
zahlreichen Kanäle besonders effektiv
aufgenommen.*



Luftentfeuchter Typ	R-062	R-082	R-102	R-122
Entfeuchtungskapazität *	18 kg/h	37 kg/h	59 kg/h	95 kg/h
Trockenluftvolumenstrom **	2600 m ³ /h	5500 m ³ /h	8200 m ³ /h	13500 m ³ /h
bei externem Druck	200 Pa	200 Pa	200 Pa	200 Pa
Feuchtluftvolumenstrom **	850 m ³ /h	1900 m ³ /h	2900 m ³ /h	4700 m ³ /h
bei externem Druck	200 Pa	100 Pa	100 Pa	100 Pa
Erhitzerleistung ***	21 kW	42 kW	66 kW	112 kW
Gesamtanschlussleistung	24 kW	49 kW	76 kW	124 kW
Absicherung 3x 230/400V 50Hz	80 / 35 A	160 / 80 A	250 / 125 A	/ 200 A
Gewicht	438 kg	550 kg	760 kg	1210 kg

* bei 20°C/ 60%r.F. Veränderung der Kapazität bei anderen Eingangszuständen, entnehmen Sie bitte dem Korrekturdiagramm.
 ** bei Dichte 1,20 kg/m³.
 *** Erhältlich mit Elektroheizung, Dampfregister oder Gaserhitzer.



R-	062	082	102	122
a	400	500	630	800
b	315	400	630	800
c	200	315	400	500
d	200	250	315	400
e	1400	1600	1800	2000
f	1650	1800	2100	2300
g	780	1000	1300	1500
h	390	500	650	640
k	510	640	810	960
m	390	340	350	400
n	230	450	770	780
p	590	690	790	890
q	400	450	510	600
r	420	490	570	630
s	790	930	1080	1350
t	1120	1290	1540	1680

[mm]

Technische Änderungen vorbehalten.
 Sie finden diese Zeichnung auch als PDF-Datei unter www.dst-sg.com.

Repräsentant:

Seibu Giken DST AB
 Avestag, 33, S-163 53 Spånga, Sweden
www.dst-sg.com E-mail: info@dst-sg.com
 tel: +46-8 4457720; fax: +46-8 4457739